

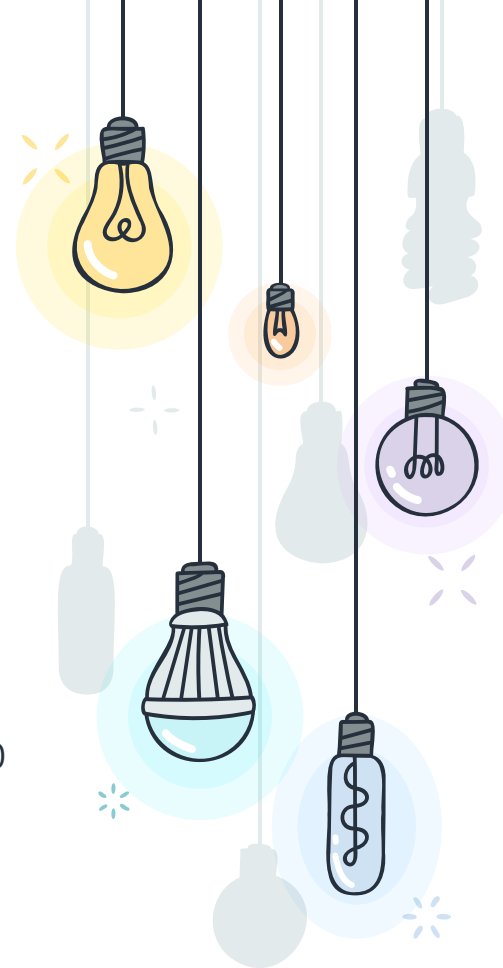


¿Qué propósitos definen a una  
comunidad de práctica?

# Reflexiones entorno a la bitácora

Al convocar actores de diversos perfiles:

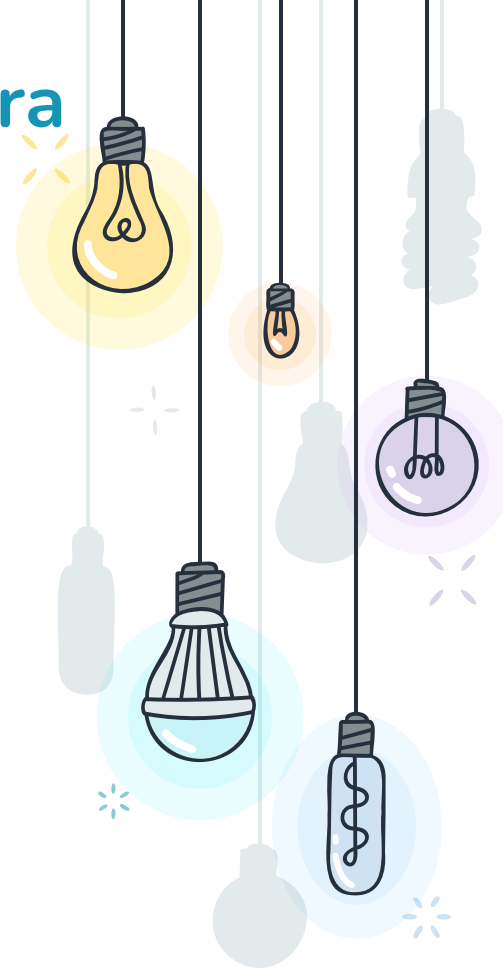
- + ¿De qué manera se puede incentivar el logro de una identidad común entre ellos?
- + ¿Cómo se construye un lenguaje profesional entre ellos?
- + ¿Qué estrategias facilitar el trabajo en conjunto entre las personas?



# Reflexiones entorno a la ficha de lectura

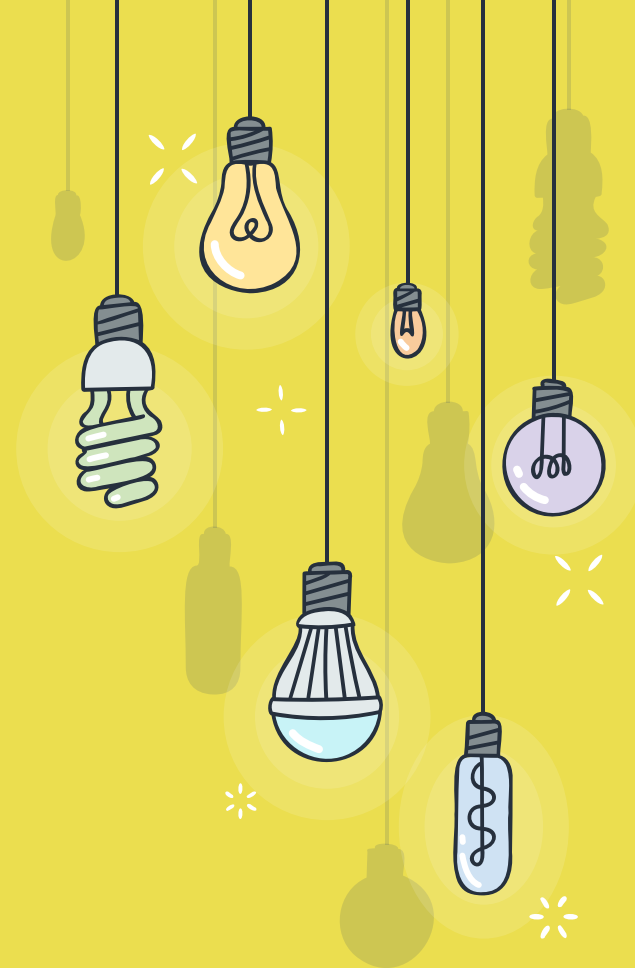
Se identificaron tres temas comunes en las respuestas sobre los principales desafíos que ustedes identifican como posibles facilitadores:

1. Lograr y mantener un dominio compartido entre los miembros de una comunidad.
2. Construir relaciones de confianza entre los miembros de la comunidad.
3. Equilibrar la autonomía v/s entregar metas y estructura a la comunidad.



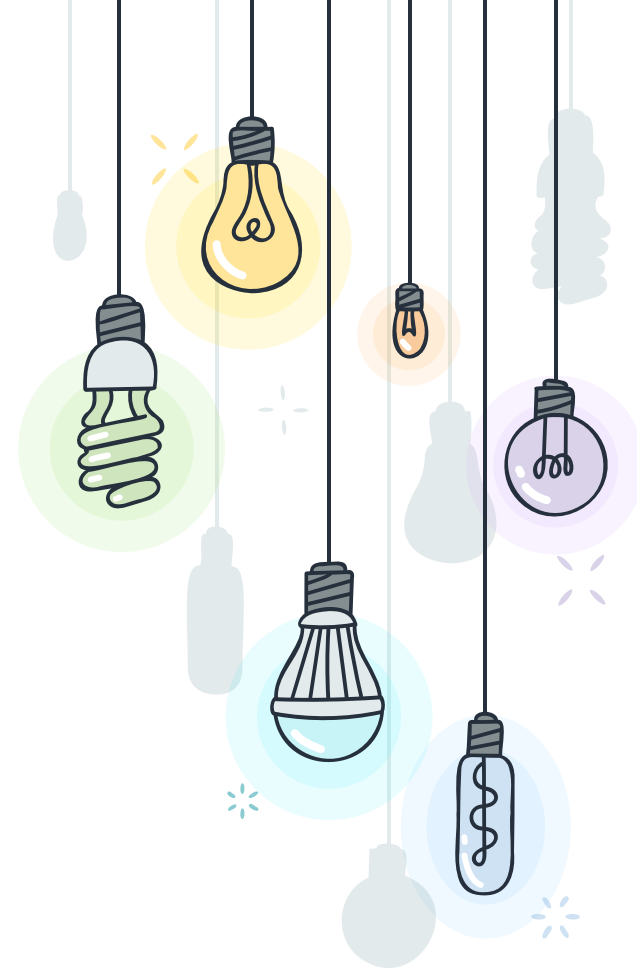
“

# ACTIVIDAD GRUPAL



# \* Ideas claves de considerar

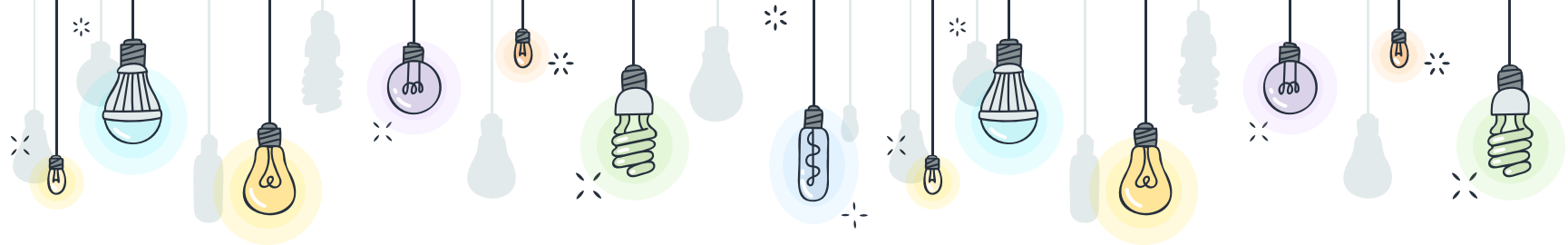
- + **Razones** para conformar grupos de práctica (Wegner et al., 2023).
- + **Desafíos** en la evolución de una comunidad de práctica (Wegner et al., 2023).



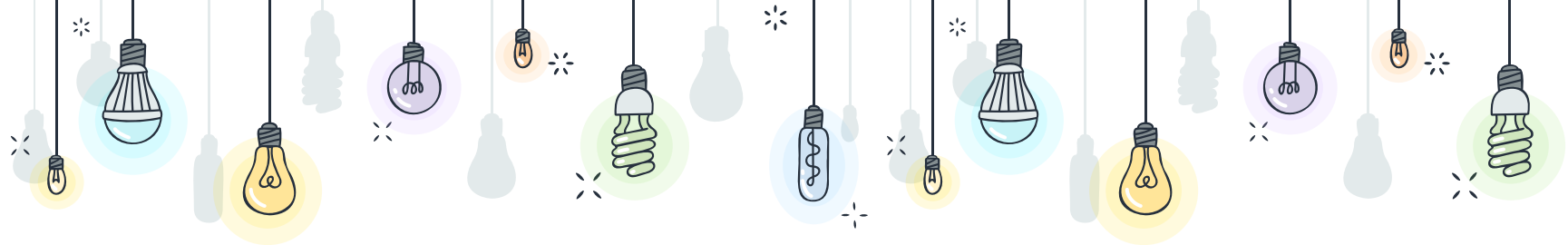
1

Algunas razones para  
formar un grupo de práctica





Razón	Para qué se conforma el grupo	Posibles actividades
Tema específico	Reunir a personas interesadas en explorar un aspecto particular de la práctica que sea relevante tanto para quienes participan como para la comunidad en general	Discusiones, grupos de lectura, debates y experiencias de aprendizaje
Proyecto	Formar un equipo que trabaje en una meta concreta que contribuya al aprendizaje y desarrollo de la comunidad	Equipos de proyecto y grupos de trabajo
Mejorar juntos	Unir esfuerzos con otras personas que enfrentan desafíos similares y trabajar colaborativamente para alcanzar mejores resultados de manera más eficiente	Grupos de colaboración



Razón	Para qué se conforma el grupo	Posibles actividades
Estado del arte	Analizar de manera sistemática qué conocimientos, experiencias o evidencias existen sobre un tema o ámbito de práctica	Documentación, comparación de experiencias y sistematización
Pensar de manera innovadora	Buscar soluciones innovadoras y creativas frente a problemas complejos o nuevas oportunidades	Lluvia de ideas y experiencias de aprendizaje
Trabajo entre fronteras o áreas	Establecer vínculos y generar colaboración con otros grupos o comunidades para abordar desafíos más amplios.	Vinculación con otras comunidades, visitas y trabajo en terreno
Grupo asociado a un contexto en particular	Analizar un tema desde la perspectiva o necesidades de un grupo específico de participantes o actores involucrados	Compartir experiencias, perspectivas y relatos

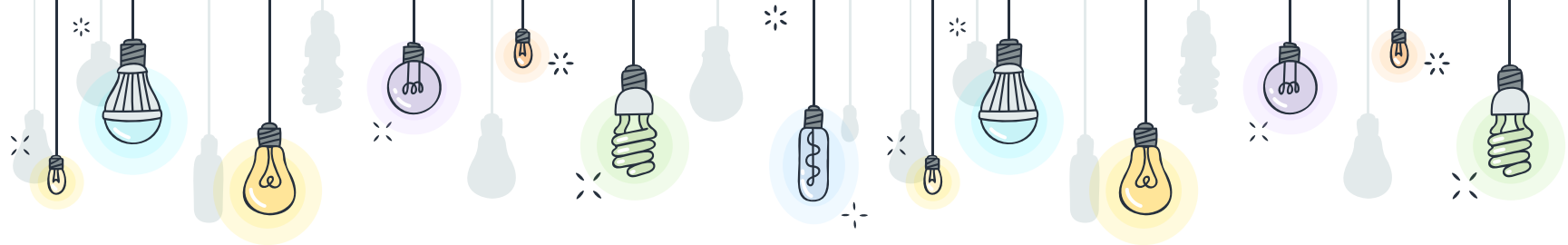
2

## Desafíos en la evolución de una comunidad de práctica





ETAPA	DESAFÍO PRINCIPAL	DOMINIO	COMUNIDAD	PRÁCTICA
<b>Potencial</b>	Descubrir un terreno común	Reconocer la propia pasión como un dominio valioso	Encontrar suficientes miembros potenciales para imaginar una comunidad	Reconocer luchas compartidas y posibilidades de apoyo mutuo
<b>Convergencia</b>	Encontrar valor	Descubrir cómo otros experimentan el dominio y qué necesitan aprender	Conocerse mutuamente	Ayudarse entre sí, compartir historias y consejos, resolver problemas
<b>Establecimiento</b>	Organizarse	Negociar una agenda compartida de aprendizaje	Establecer un ritmo y una forma de trabajo, construir relaciones y confianza	Encontrar actividades que generen el mayor valor de aprendizaje



ETAPA	DESAFÍO PRINCIPAL	DOMINIO	COMUNIDAD	PRÁCTICA
<b>Compromiso</b>	Construir una identidad	Establecer el valor del dominio en el mundo	Ampliar la membresía para incluir a todos los involucrados	Desarrollar y fortalecer un régimen comunitario de competencia
<b>Evolución</b>	Asumir la responsabilidad del dominio	Alcanzar influencia y reconocimiento como referentes del dominio	Equilibrar intimidad y apertura; dar la bienvenida a nuevos miembros	Renovar la relevancia; establecer estándares, buscar innovaciones y avanzar hacia una práctica de excelencia
<b>Dispersión</b>	Seguir adelante	Responder a nuevas circunstancias	Mantener el contacto	Dejar un legado