

Tercer Encuentro Nacional de Formadores de Profesores de Matemática

Análisis de resultados END en matemática

Christian Bustos Cárdenas
Área de Formación Inicial Docente - CPEIP

Enero 2025

www.futurodocente.cl

Ministerio de Educación

Formación Inicial Docente

Resultados Evaluación Nacional Diagnóstica

A través de esta plataforma ponemos a disposición los Resultados de la Evaluación Nacional Diagnóstica a cada una de las instituciones y actores relevantes de la Formación Inicial Docente.

Esperamos que este espacio facilite el análisis de los resultados y la toma de decisiones, y se constituya en una herramienta de fortalecimiento de los programas de formación de los/as futuros/as docentes del país.

Iniciar Sesión

Usuario

Contraseña

Ingresar

¿Tienes problemas para ingresar?

Contáctanos

☎ 800 100 010

✉ consultas@endfid.cl



PCPG-Cerrada

PCPG-Abierta

Correlación

Seleccione
una carrera

Pedagogía en Educación Media Matemática

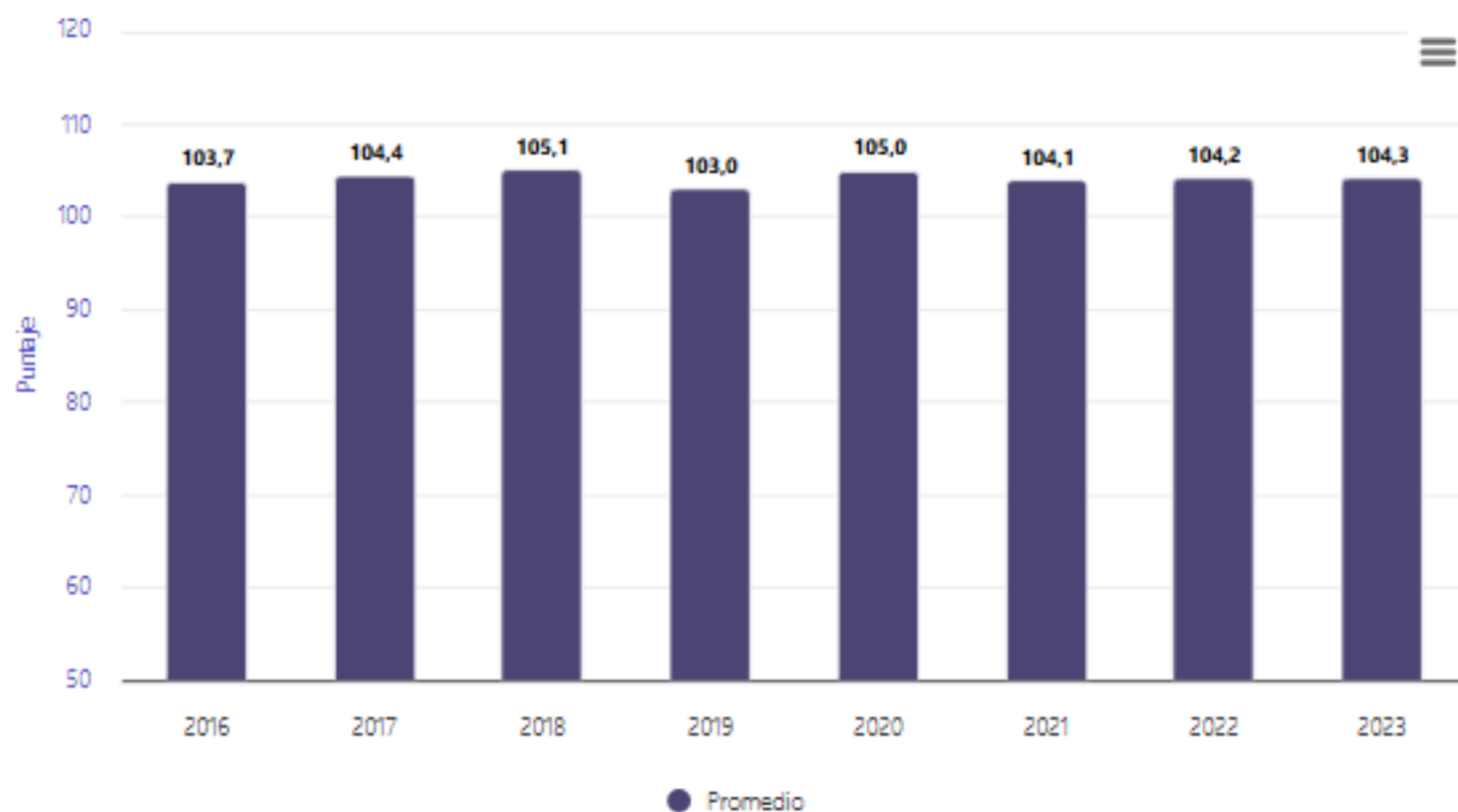
Puntajes

Distribución

Temas

Estándares

● PUNTAJES PROMEDIO PRUEBA DE CONOCIMIENTOS PEDAGÓGICOS GENERALES Y SU TENDENCIA



2023: Se observa una variación de los puntajes respecto al año anterior, esta diferencia (0,1) no es estadísticamente significativa.

Seleccione una carrera

Pedagogía en Educación Media Matemática

Puntajes

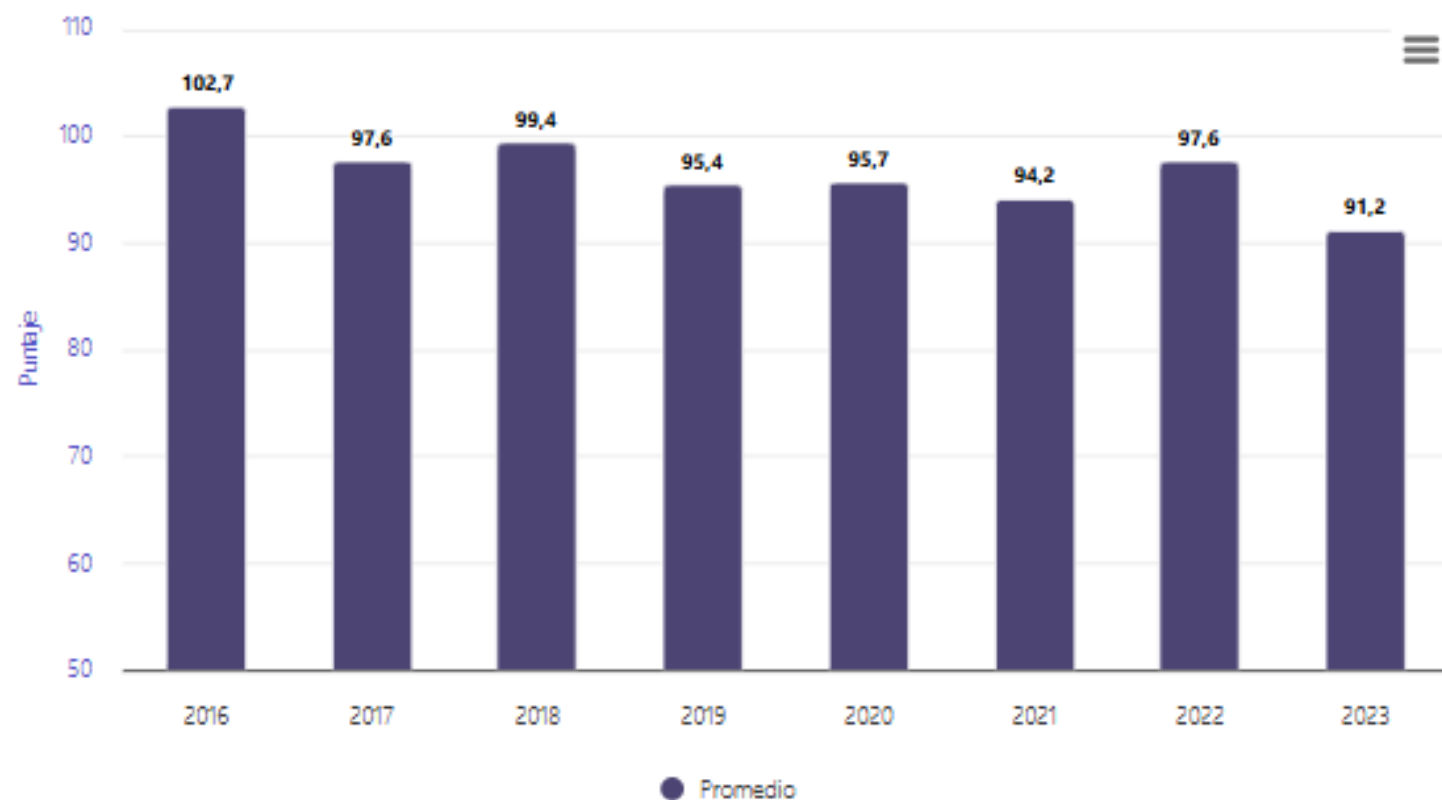
Distribución

Temas

Estándares

Correlación

● PUNTAJES PROMEDIO PRUEBA DE CONOCIMIENTOS DISCIPLINARIOS Y DIDÁCTICOS, Y SU TENDENCIA



2023: Se observa una variación de los puntajes respecto al año anterior, esta diferencia (-6,4)↓ es estadísticamente significativa.



Resultado PCPG

PCPG-Cerrada

PCPG-Abierta

Correlación

Seleccione una carrera

Pedagogía en Educación Media Matemática

Participantes
717

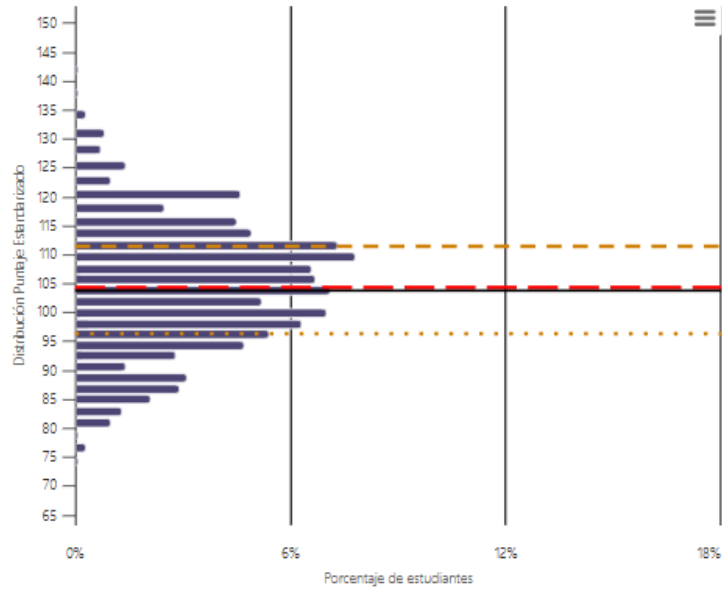
Puntajes

Distribución

Temas

Estándares

DISTRIBUCIÓN DEL PUNTAJE DE LOS ESTUDIANTES



— Promedio — Mediana — • • Percentil 25 — • • Percentil 75
• • Minima Nacional — • • Maxima Nacional

Resultado PCDD

Seleccione una carrera

Pedagogía en Educación Media Matemática

Participantes
717

Puntajes

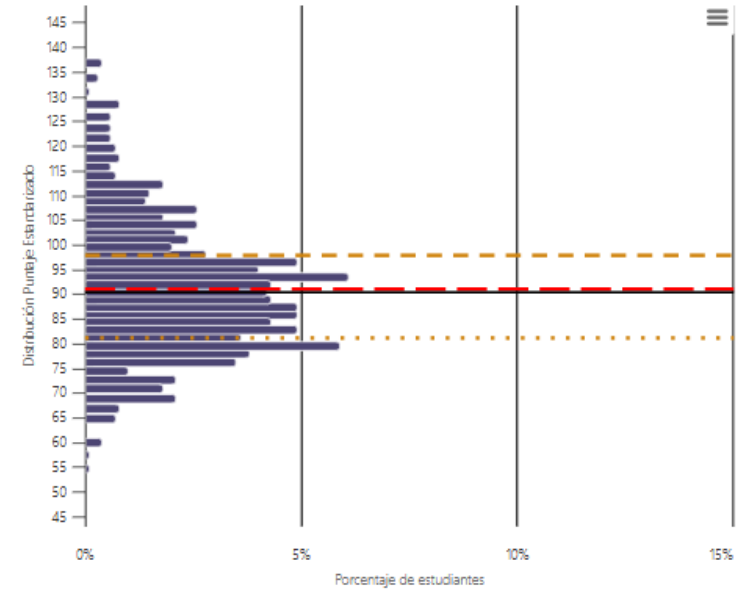
Distribución

Temas

Estándares

Correlación

DISTRIBUCIÓN DEL PUNTAJE DE LOS ESTUDIANTES



— Promedio — Mediana — • • Percentil 25 — • • Percentil 75
• • Minima Nacional — • • Maxima Nacional

¿Cómo reportamos a una universidad?

PCPG





PCPG-Cerrada

PCPG-Abierta

Correlación

Seleccione una carrera

Pedagogía en Educación Media Matemática



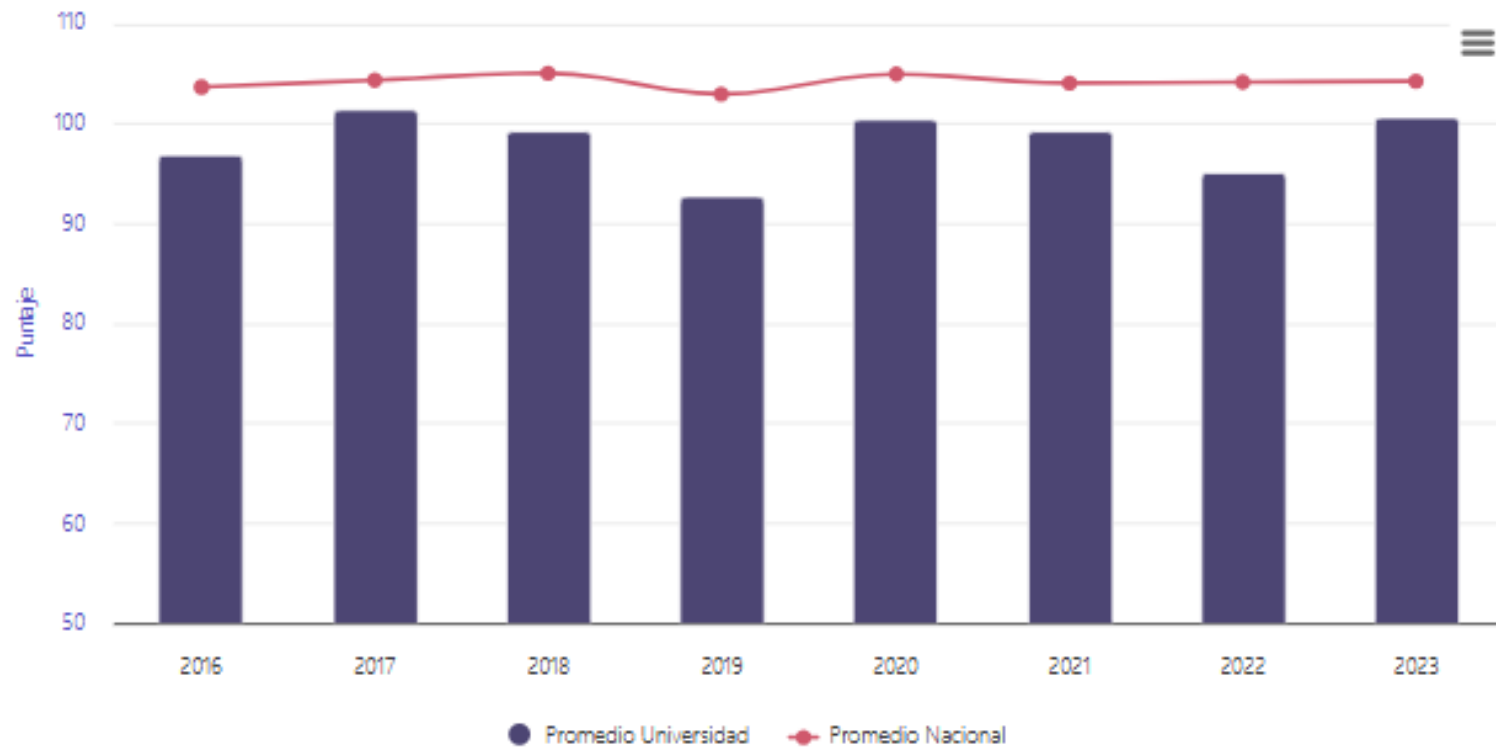
Puntajes

Distribución

Temas

Estándares

● PUNTAJES PROMEDIO PRUEBA DE CONOCIMIENTOS PEDAGÓGICOS GENERALES Y SU TENDENCIA



2023: Se observa una variación de los puntajes respecto al año anterior (5,6). No es posible comparar resultados, porque la cantidad de estudiantes evaluados es insuficiente (10 o menos estudiantes).

PCPG-Cerrada

PCPG-Abierta

Correlación

Seleccione una carrera

Pedagogía en Educación Media Matemática

Puntajes

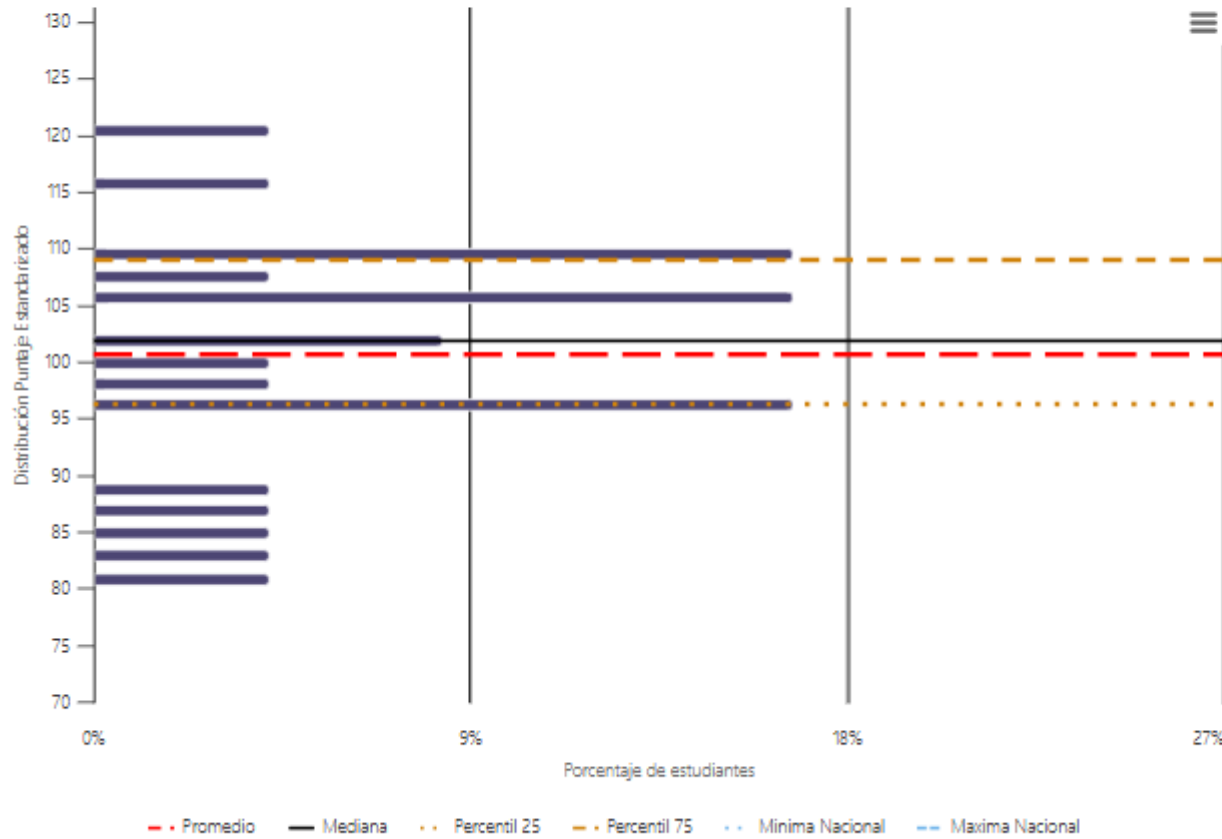
Distribución

Temas

Estándares

Participantes
24

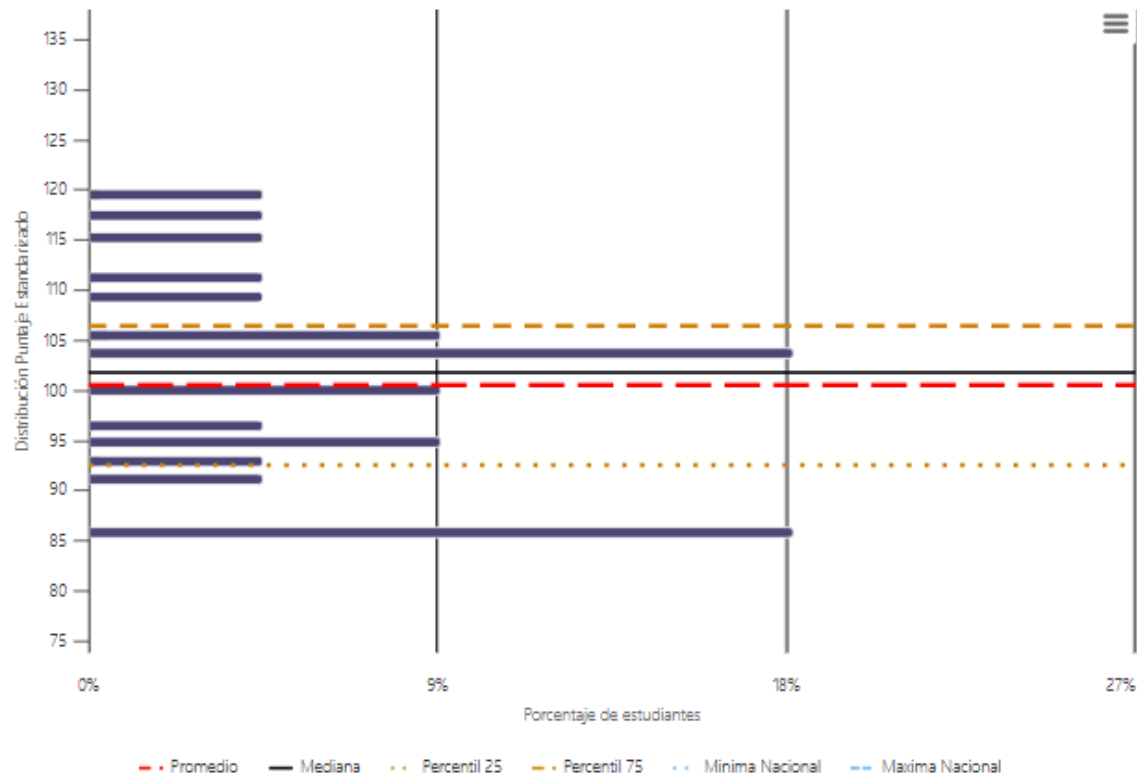
DISTRIBUCIÓN DEL PUNTAJE DE LOS ESTUDIANTES



Los estudiantes obtienen un puntaje promedio de **100.7** y una mediana de **101.9**, observándose que los resultados se concentran entre **96.3** y **109.1** puntos (percentiles 25 y 75 respectivamente).

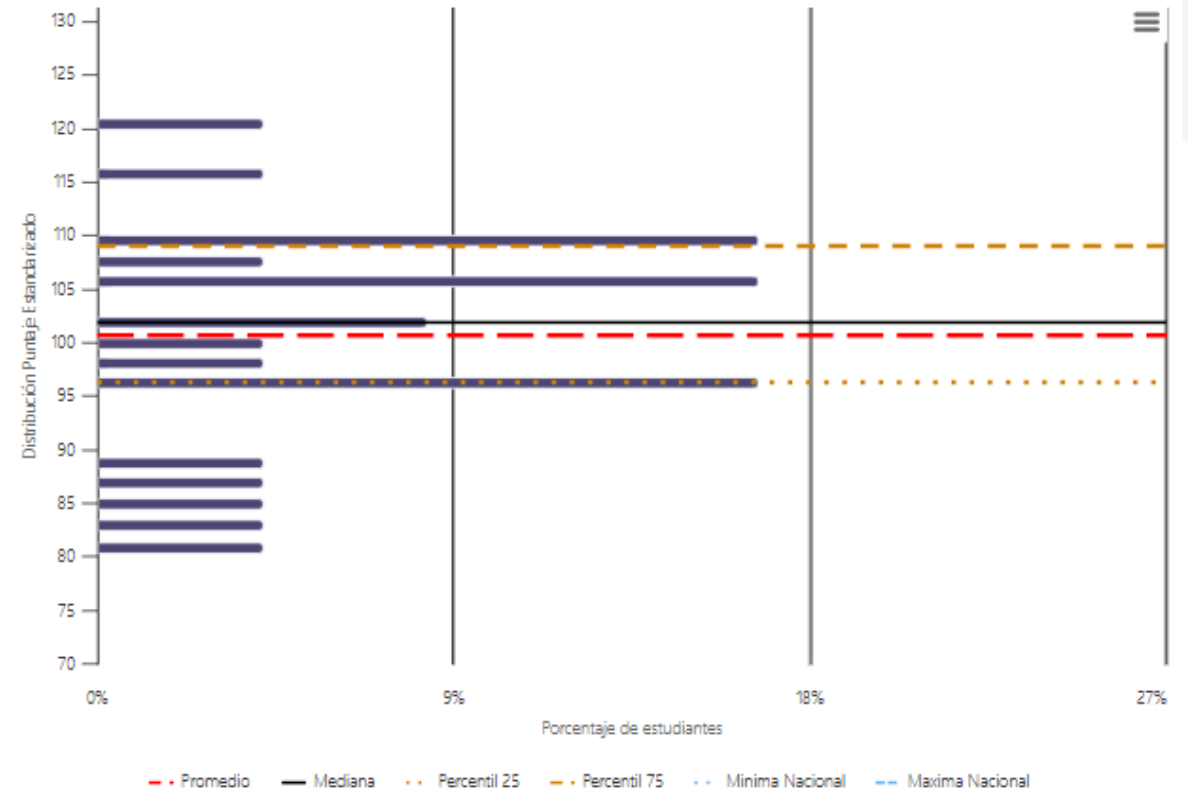


● DISTRIBUCIÓN DEL PUNTAJE DE LOS ESTUDIANTES



Cohorte 2020 N=22

● DISTRIBUCIÓN DEL PUNTAJE DE LOS ESTUDIANTES



Cohorte 2023 N=24

Puntajes

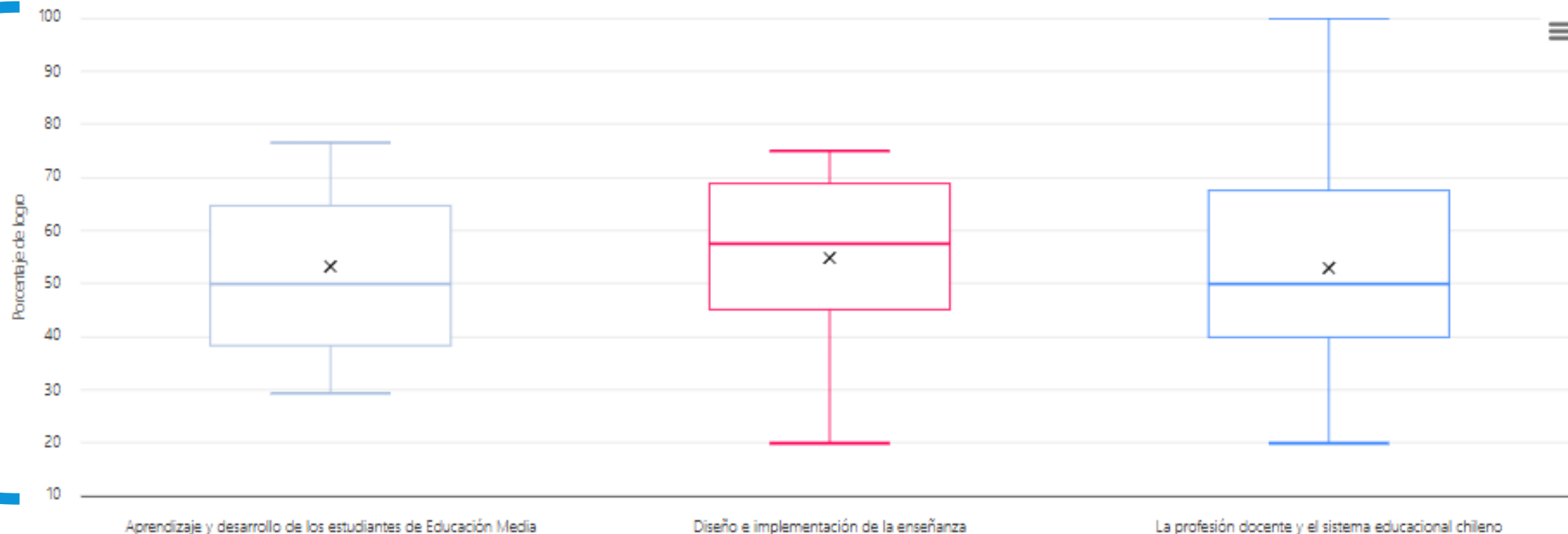
Distribución

Temas

Estándares

Participantes
24

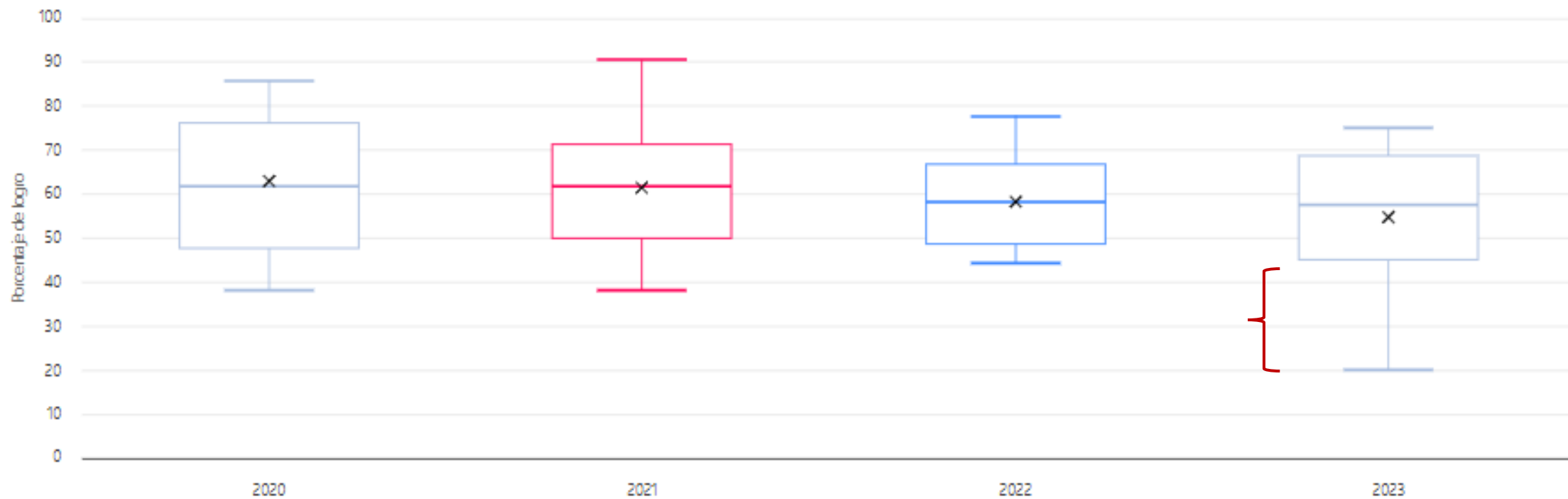
● DISTRIBUCIÓN DEL PORCENTAJE DE LOGRO POR TEMAS



Tema	Datos					Datos fuera de rango	Promedio
	Mínimo	P25	Mediana	P75	Máximo		
Aprendizaje y desarrollo de los estudiantes de Educación Media	29.4	38.2	50	64.7	76.5		53.2
Diseño e implementación de la enseñanza	20	45	57.5	68.8	75		54.8
La profesión docente y el sistema educacional chileno	20	40	50	67.5	100		52.9

Tema 2:

Diseño e implementación de la enseñanza



Cohorte	Datos					Datos fuera de rango	Promedio
	Mínimo	P25	Mediana	P75	Máximo		
2020	38.1	47.6	61.9	76.2	85.7		63
2021	38.1	50	61.9	71.4	90.5		61.5
2022	44.4	48.6	58.3	66.7	77.8		58.3
2023	20	45	57.5	68.8	75		54.8

PCPG-Cerrada

PCPG-Abierta

Correlación

Seleccione
una carrera

Pedagogía en Educación Media Matemática



Puntajes

Distribución

Temas

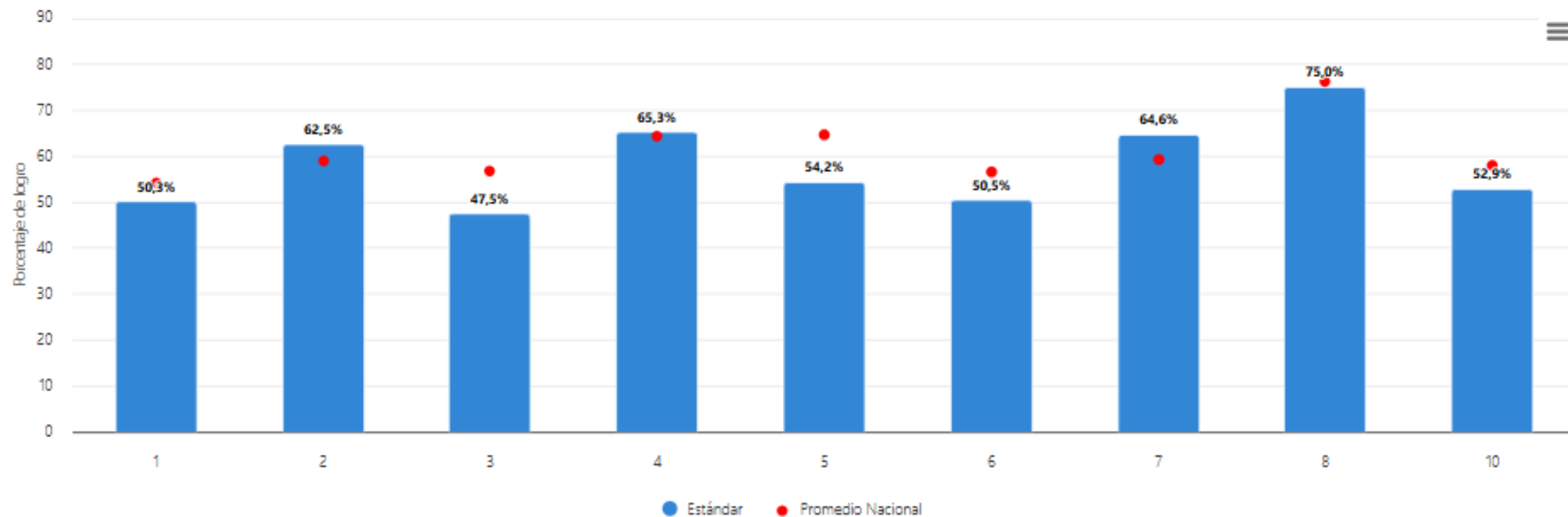
Estándares



Participantes

24

● PORCENTAJE DE LOGRO POR ESTÁNDAR

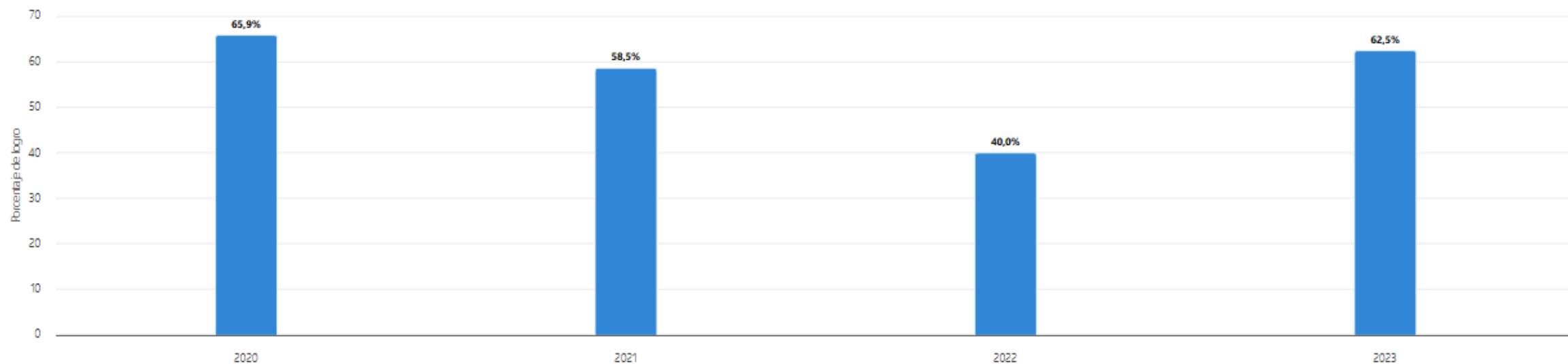


En el gráfico se visualizan sólo los estándares evaluados para las cohortes respectivas.

Los estudiantes alcanzan un resultado más alto en el estándar 8 con un logro promedio de 75% que se encuentra **bajo el porcentaje promedio nacional (76.3%)** y en el estándar 4 con un logro promedio de 65.3% que se encuentra **sobre el porcentaje promedio nacional (64.4%)**.

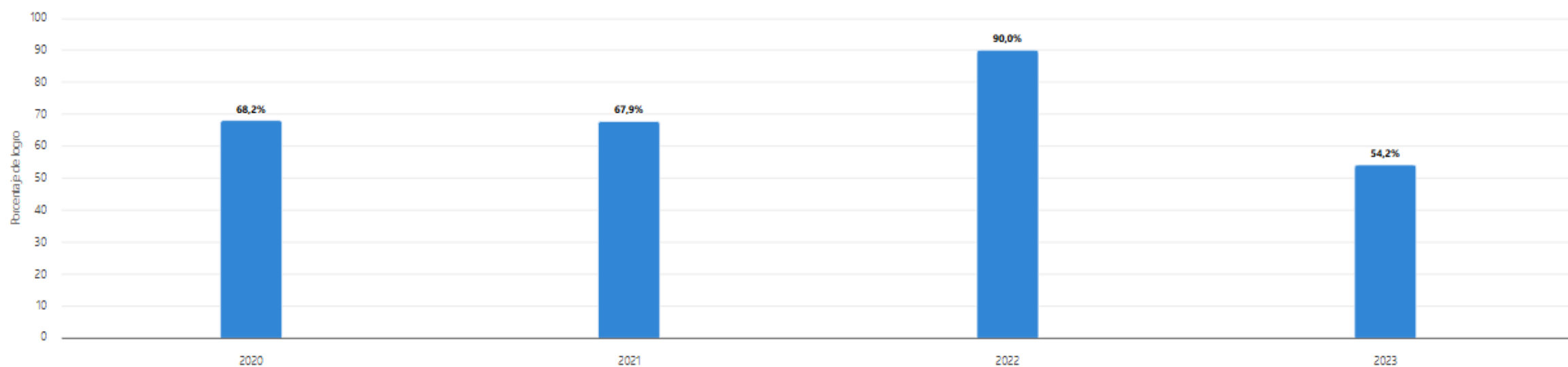
● Estándar 2:

Está preparado para promover el desarrollo personal y social de los estudiantes



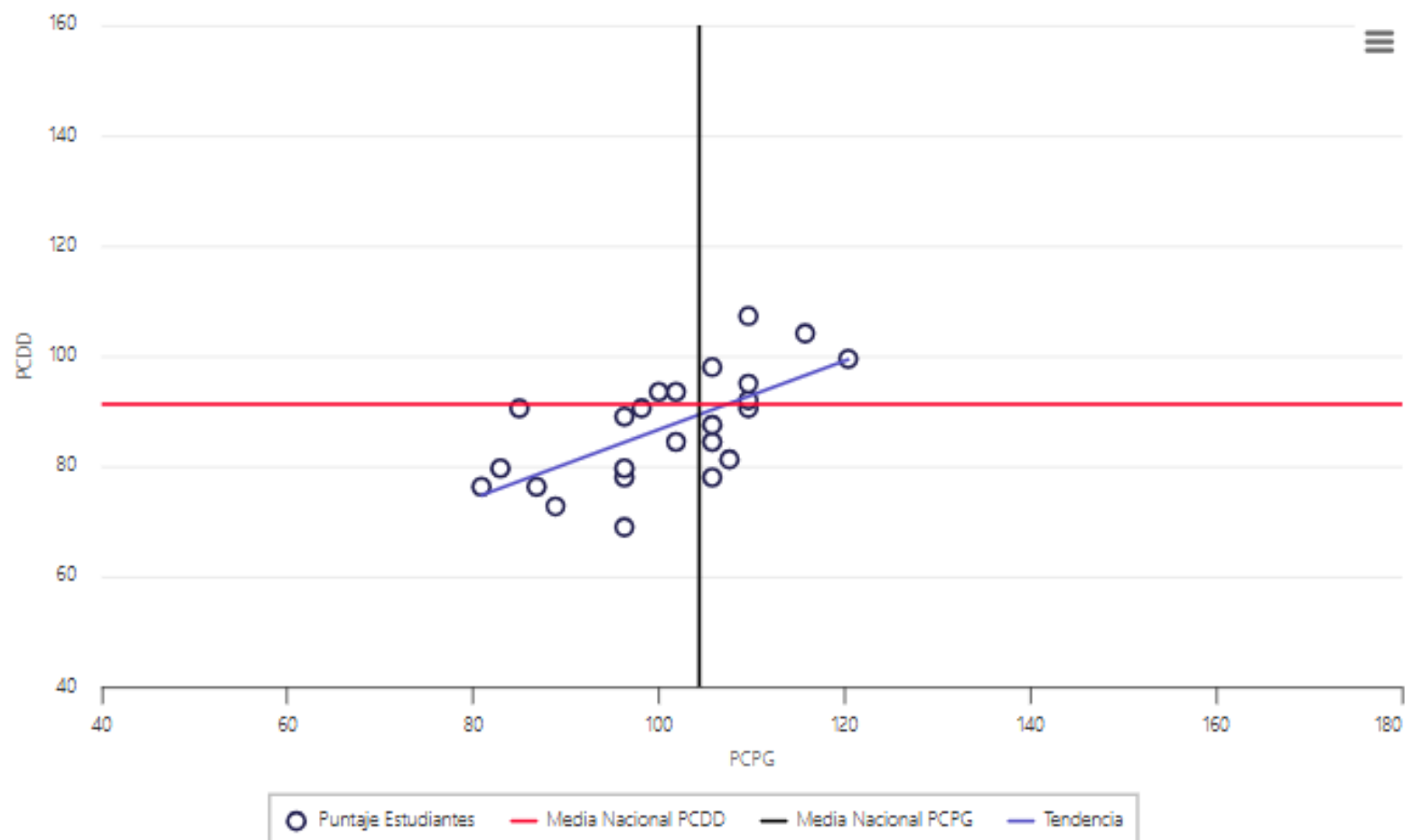
● Estándar 5:

Está preparado para gestionar la clase y crear un ambiente apropiado para el aprendizaje según contextos



● RELACIÓN DE PUNTAJES PCPG Y PCDD DE LOS ESTUDIANTES

Participantes
24



* Valores de correlación de Pearson(r): $r < 0,39$ baja; r entre $0,40$ y $0,69$ moderada; $r > 0,7$ alta.

¿Cómo reportamos a una universidad?

PCDD



Seleccione una carrera

Pedagogía en Educación Media Matemática

Puntajes

Distribución

Temas

Estándares

Correlación

PUNTAJES PROMEDIO PRUEBA DE CONOCIMIENTOS DISCIPLINARIOS Y DIDÁCTICOS, Y SU TENDENCIA



2023: Se observa una variación de los puntajes respecto al año anterior, esta diferencia (-3,6) no es estadísticamente significativa.

Seleccione una carrera

Pedagogía en Educación Media Matemática



Puntajes

Distribución

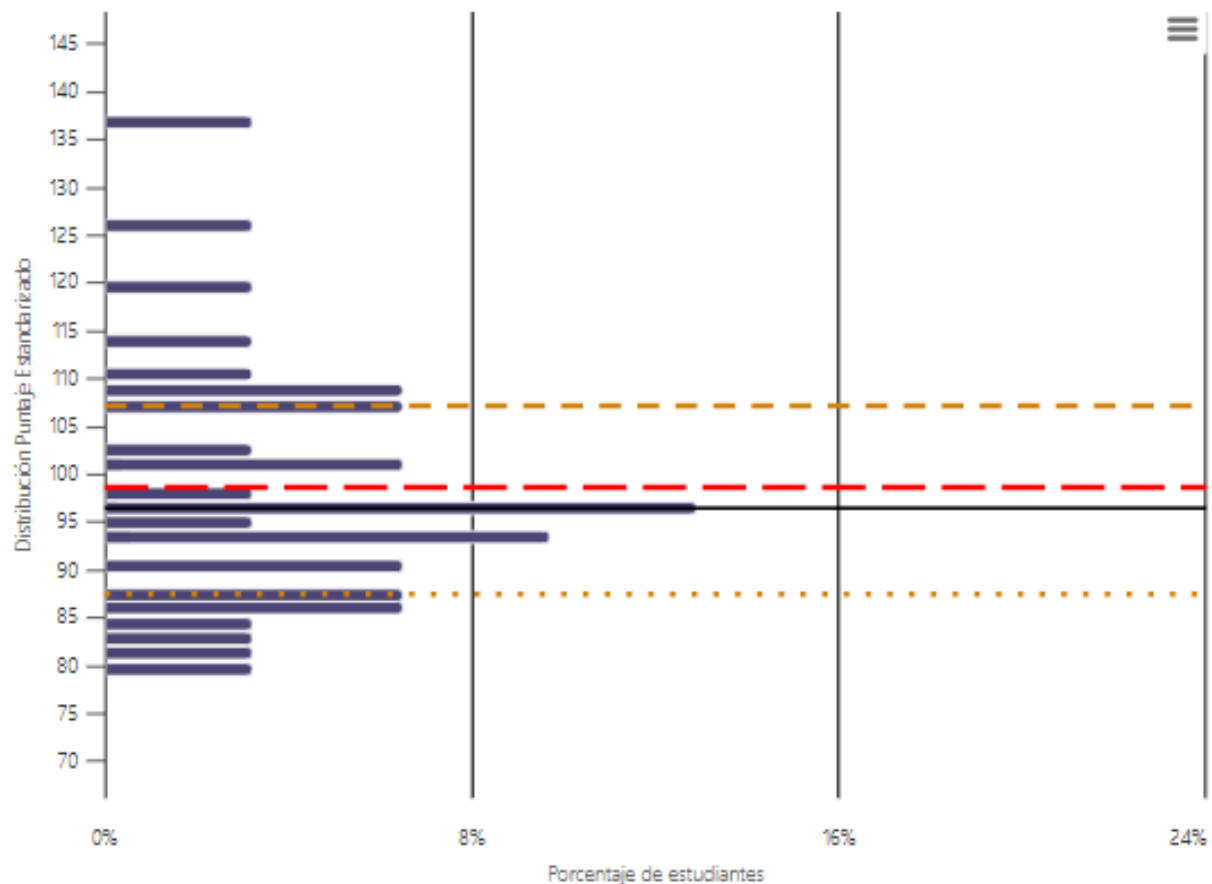
Temas

Estándares

Correlación

 31

● DISTRIBUCIÓN DEL PUNTAJE DE LOS ESTUDIANTES



Los estudiantes obtienen un puntaje promedio de **98.7** y una mediana de **96.5**, observándose que los resultados se concentran entre **87.5** y **107.2** puntos (percentiles 25 y 75 respectivamente).

— Promedio — Mediana —••• Percentil 25 —••• Percentil 75 —••• Mínima Nacional —••• Máxima Nacional

Seleccione una carrera

Pedagogía en Educación Media Matemática

Puntajes

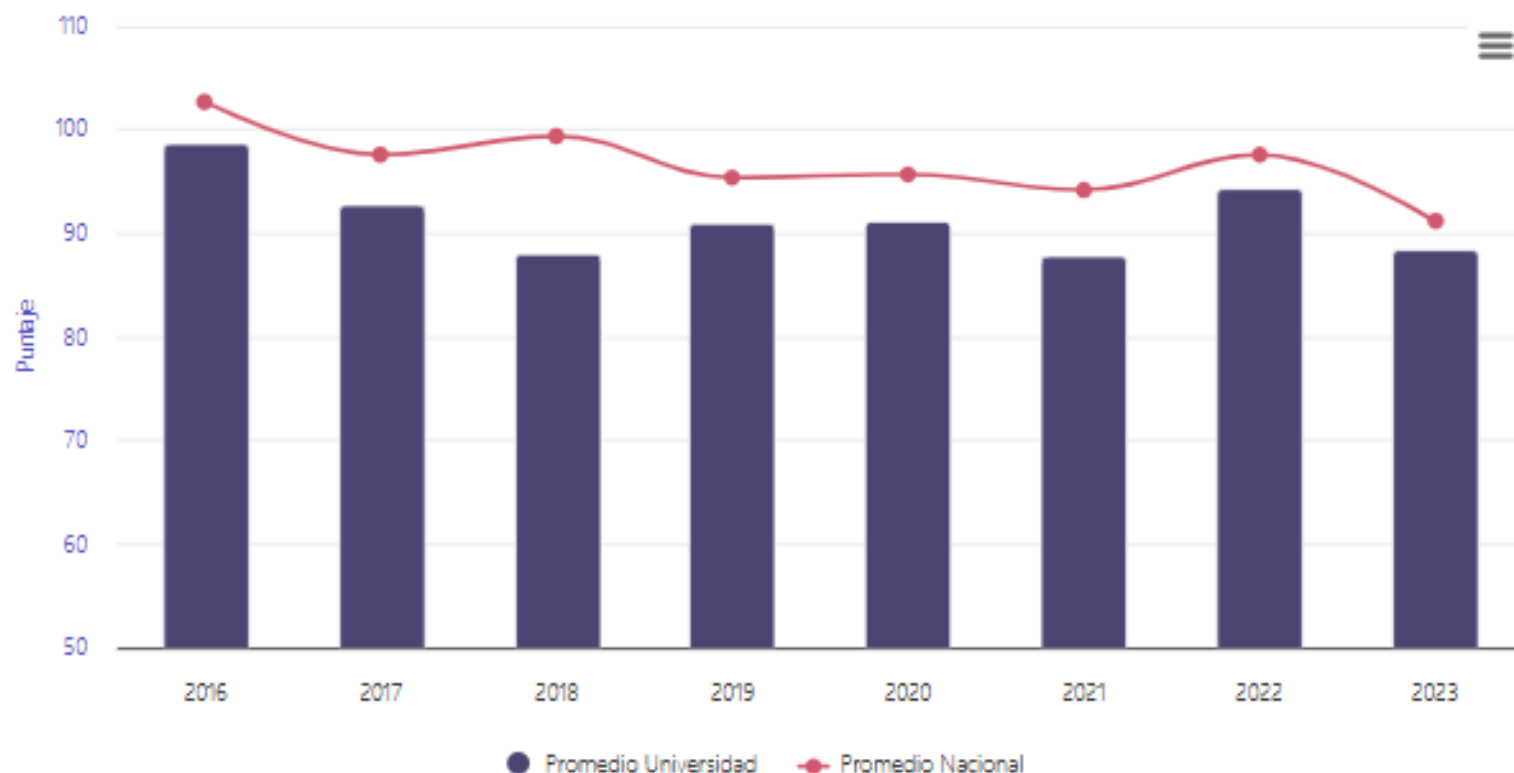
Distribución

Temas

Estándares

Correlación

● PUNTAJES PROMEDIO PRUEBA DE CONOCIMIENTOS DISCIPLINARIOS Y DIDÁCTICOS, Y SU TENDENCIA



2023: Se observa una variación de los puntajes respecto al año anterior, esta diferencia (-6,0) es estadísticamente significativa.

Seleccione una carrera

Pedagogía en Educación Media Matemática

Puntajes

Distribución

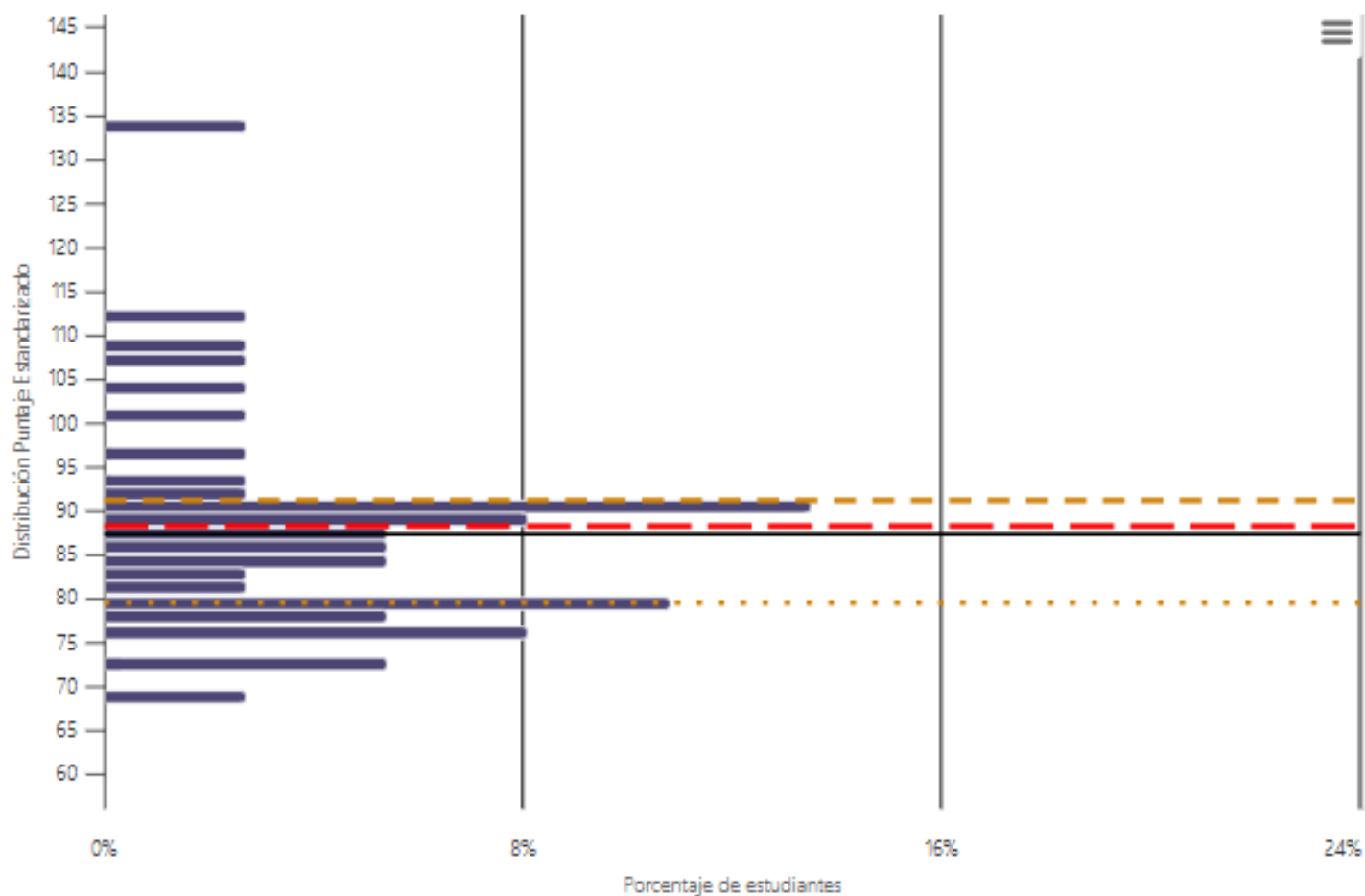
Temas

Estándares

Correlación

37

DISTRIBUCIÓN DEL PUNTAJE DE LOS ESTUDIANTES



Los estudiantes obtienen un puntaje promedio de **88.3** y una mediana de **87.5**, observándose que los resultados se concentran entre **79.6** y **91.3** puntos (percentiles 25 y 75 respectivamente).

• Promedio — Mediana •• Percentil 25 - - Percentil 75 •• Mínima Nacional - - Máxima Nacional

Seleccione una carrera

Pedagogía en Educación Media Matemática

Puntajes

Distribución

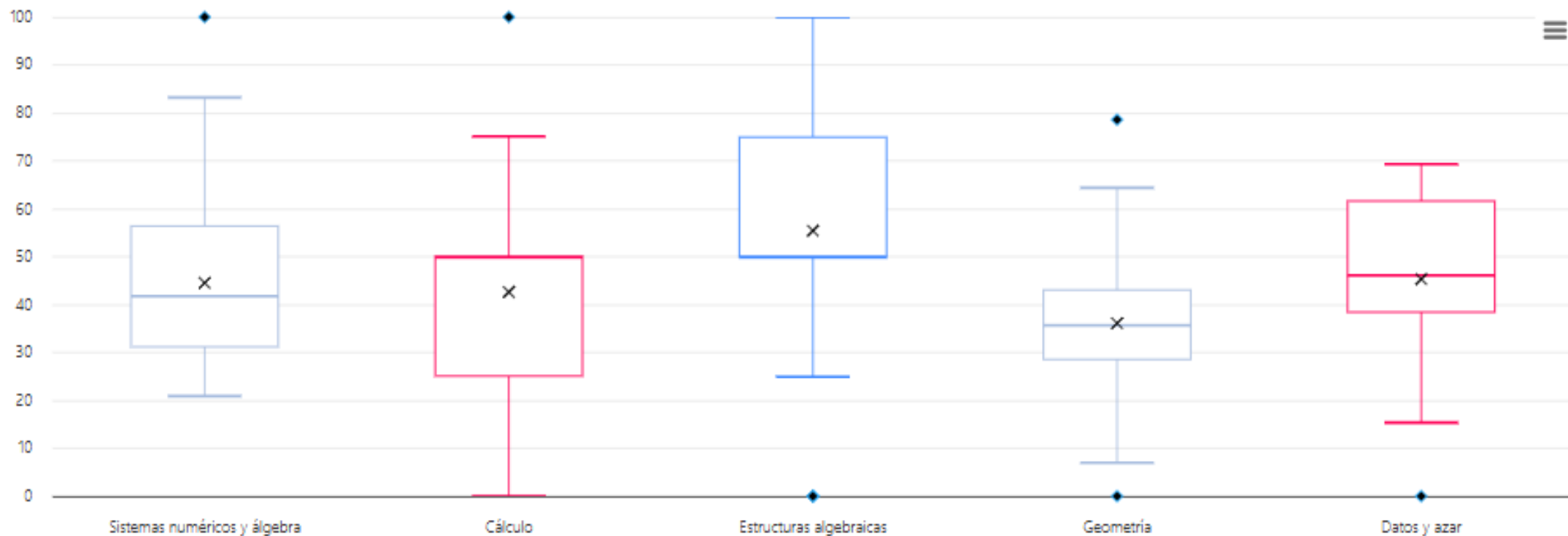
Temas

Estándares

Correlación

37

● DISTRIBUCIÓN DEL PORCENTAJE DE LOGRO POR TEMAS



Se observa que el tema con menor porcentaje de logro es "Geometría" con un **36.1%**, en el cual existe un **64.9%** de estudiantes que se encuentran bajo el porcentaje promedio nacional (**38.1%**).

Se puede observar que los estudiantes alcanzan un resultado más alto en el tema "Estructuras algebraicas" con un logro promedio de **55.4%** y una mediana de **50.0%**, donde el porcentaje mínimo es **0%** y el máximo es **100%**.

Seleccione una carrera

Pedagogía en Educación Media Matemática



Puntajes

Distribución

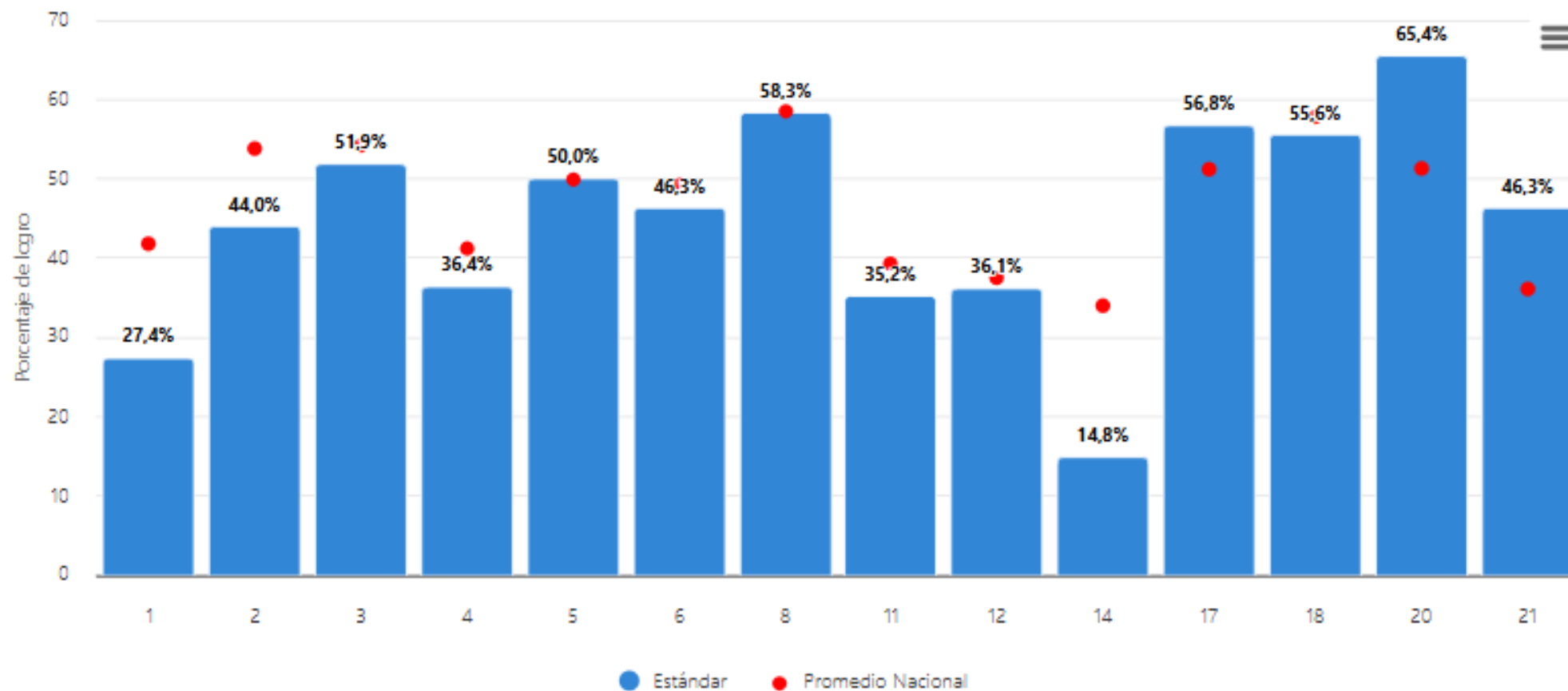
Temas

Estándares

Correlación



● PORCENTAJE DE LOGRO POR ESTÁNDAR



En el gráfico se visualizan sólo los estándares evaluados para las cohortes respectivas.

¿Cómo reportamos a una universidad?

Pregunta Abierta



PCPG-
Cerrada

PCPG-
Abierta

Correlación

Seleccione
una carrera

Pedagogía en Educación Media Matemática

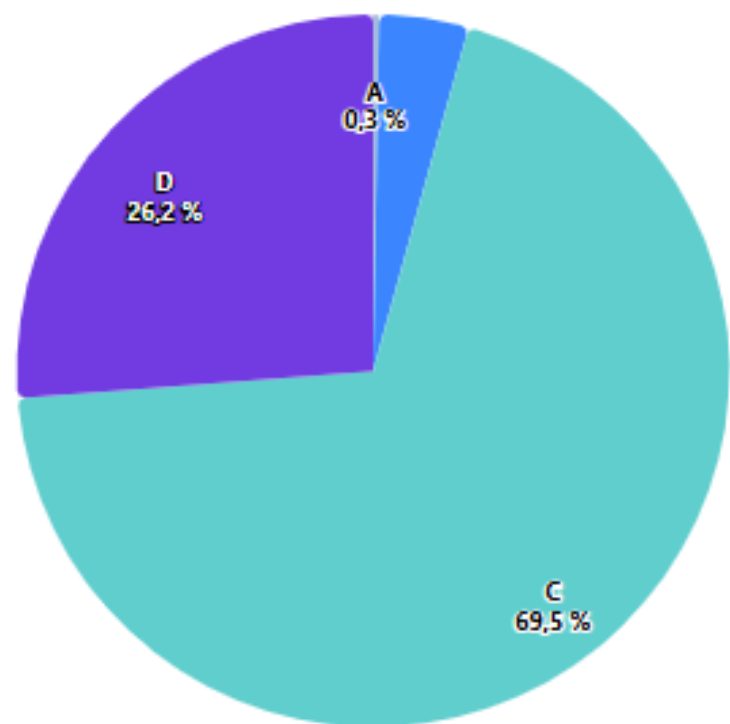


● DISTRIBUCIÓN DE NIVEL DE DESEMPEÑO EN LA PREGUNTA DE RESPUESTA ABIERTA

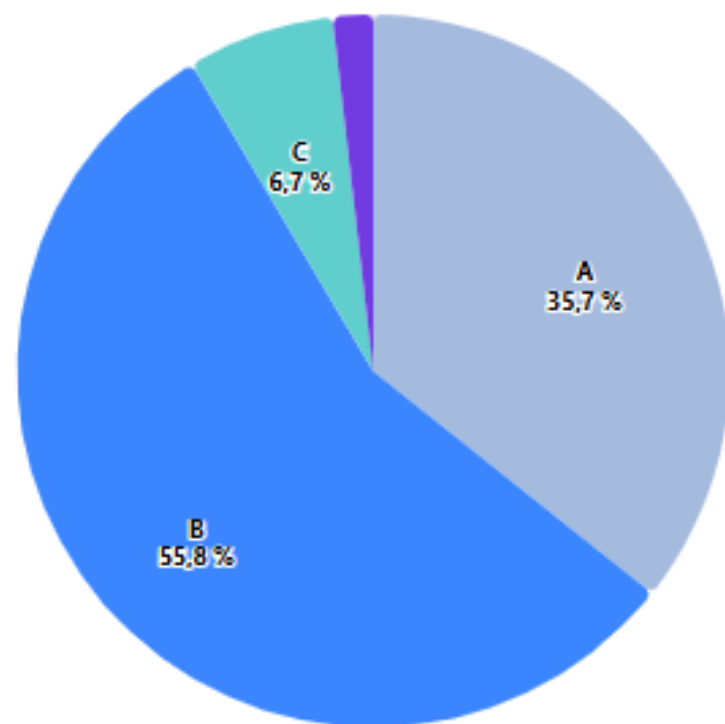


Participantes

717



Situaciones Pedagógicas



Comunicación Escrita



¿Cómo reportamos a una universidad?

Cuestionario Complementario



Seleccione una carrera

Pedagogía en Educación Media Matemática



Participantes
682



Características del programa de formación

Valorización del aspecto formativo

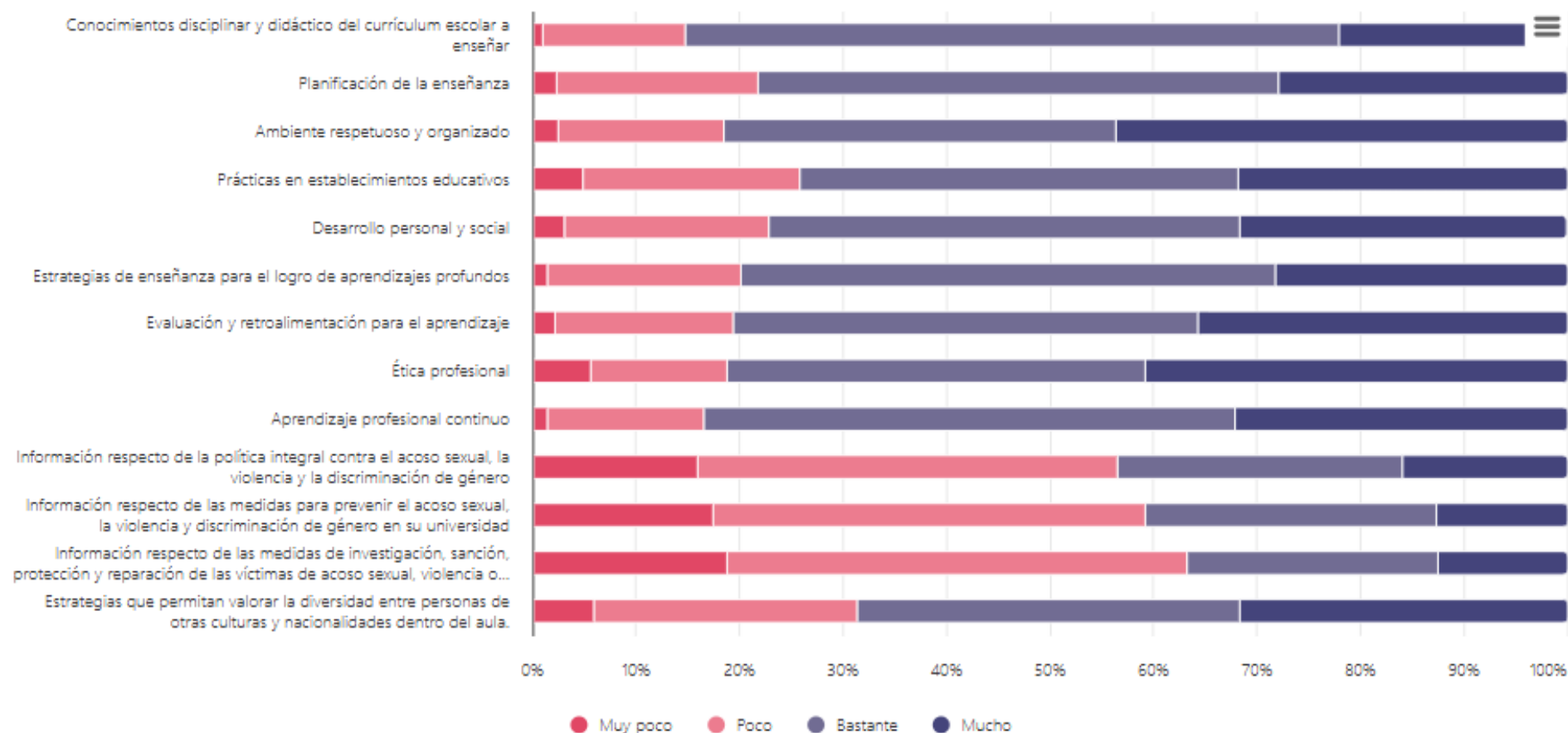
Compromiso con el desarrollo profesional

C1

C2

C3

● ¿Cuánto estima usted haber aprendido a partir de la formación recibida en las siguientes áreas?



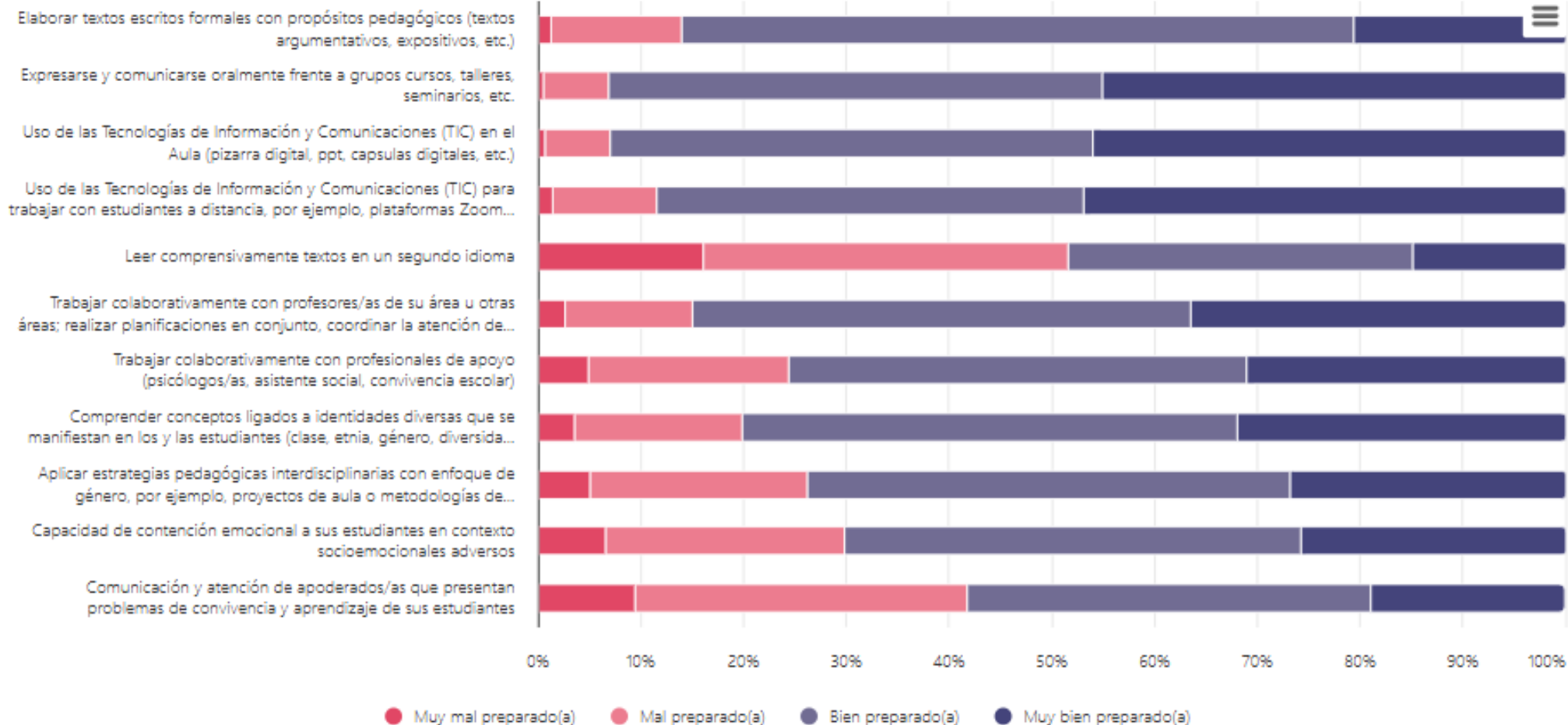


C4

C5

C6

● ¿Cuán preparado(a) se siente en las siguientes habilidades profesionales generales?



Seleccione una carrera

Pedagogía en Educación Media Matemática



Participantes

682



Características del programa de formación

Valorización del aspecto formativo

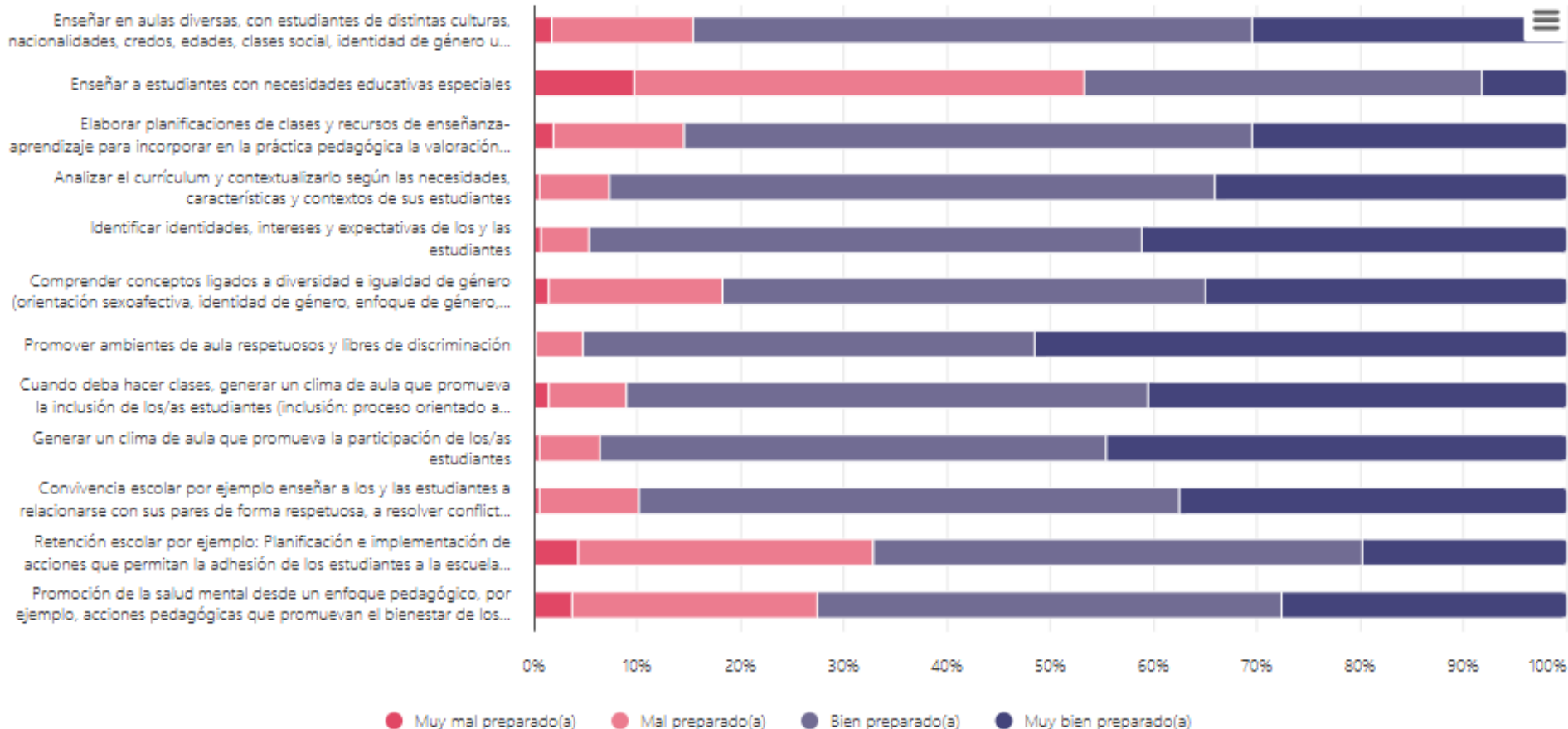
Compromiso con el desarrollo profesional

C4

C5

C6

¿Cuán preparado(a) se siente en las siguientes habilidades del quehacer pedagógico?



Seleccione una carrera

Pedagogía en Educación Media Matemática



Participantes

682



Características del programa de formación

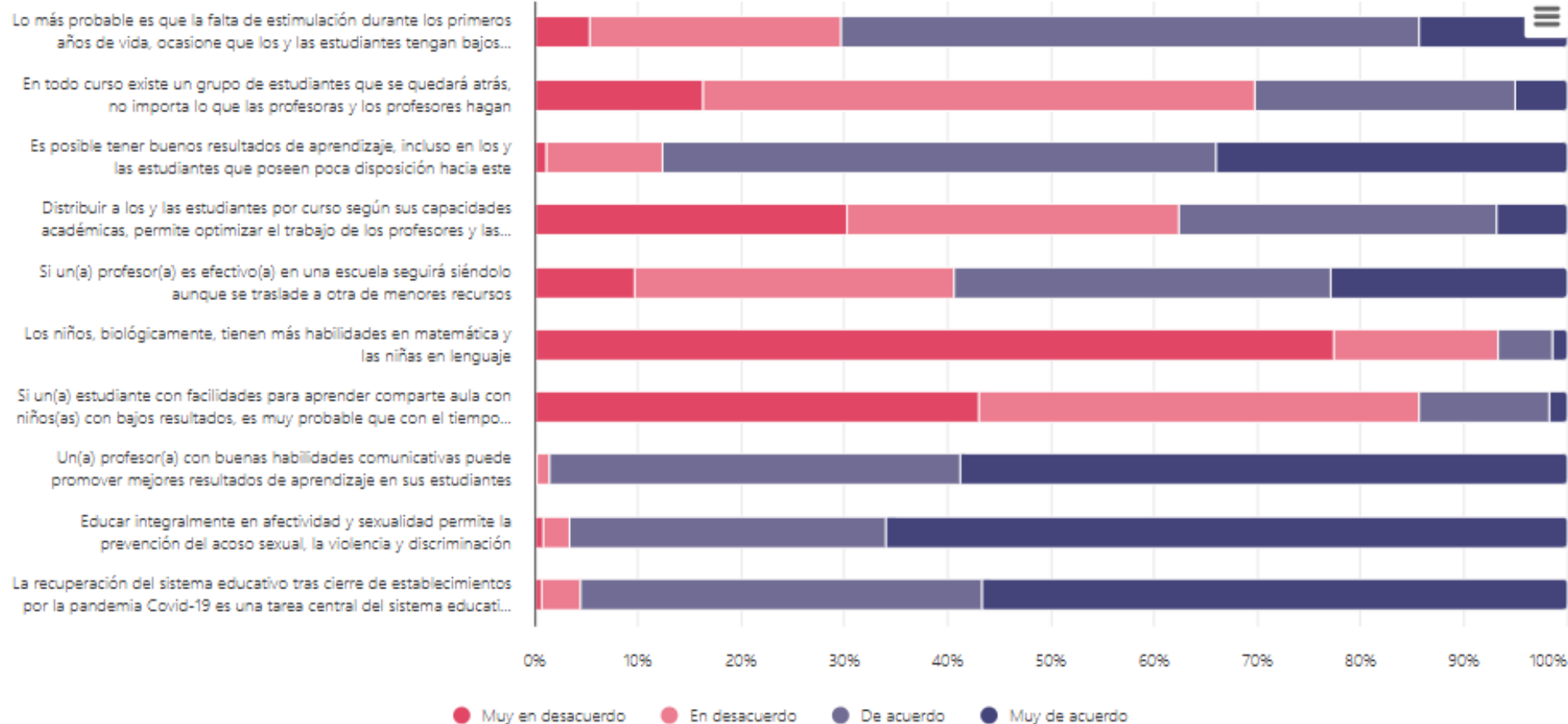
Valorización del aspecto formativo

Compromiso con el desarrollo profesional

C7

C8

¿Cuán de acuerdo o desacuerdo está con las siguientes afirmaciones sobre el rol del estudiantado y el rol del profesorado en los logros de aprendizaje?





Gobierno
de Chile

gob.cl

**CHILE
AVANZA
CONTIGO**

A decorative horizontal line with a blue and red gradient, ending in a slight curve on the right side.